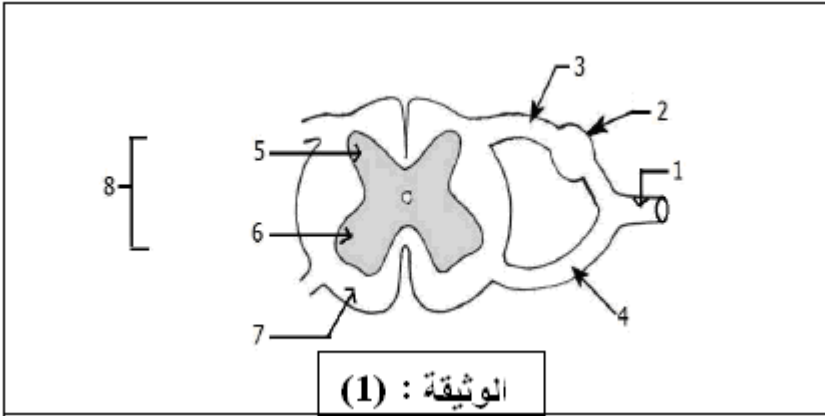


**التمرين الأول: (8 نقاط )**

في إطار دراسة الدعامة التشريحية للمنعكس العضلي ، تحصلنا على الوثيقة (1) المقابلة :

1 - ماذا تمثل الوثيقة المقابلة؟  
2 - أكتب البيانات الموافقة للأرقام.  
3 - مثل برسم تخطيطي متقن (عليه العنوان والبيانات)  
مقطعاً عرضياً في العنصر 1 من الوثيقة.



**التمرين الثاني : ( 12 نقطة )**

توضح الوثيقة-1 بنية العصبون و هو خلية متخصصة تؤمن نقل الرسالة العصبية على مستوى العضوية.

1 - ما هي طبيعة الرسائل العصبية التي ينقلها العصبون.  
2 - اكتب البيانات المرقمة من الوثيقة 1 المقابلة.  
3 - ترجم هذه الوثيقة إلى نص علمي .  
4 - ماذا تستنتج حول بنية الخلية العصبية ؟  
5 - ما هي الخلايا الأخرى المشاركة في بناء النسيج العصبي و ما دورها ؟

