

الجمهورية الجزائرية الديمقراطية الشعبية

وزارة التعليم العالي والبحث العلمي

جامعة محمد الصديق بن يحيى - جيجل

إعلان عن توظيف

تعلن جامعة محمد الصديق بن يحيى - جيجل عن فتح مسابقات للتوظيف بعنوان سنة 2016 في الرتب المبينة أدناه :

الرتبة	نمط التوظيف	شروط الالتحاق	التخصص المطلوب	عدد المناصب المالية المفتوحة	شروط أخرى
تقني في الإعلام الآلي	مسابقة على أساس الشهادة	المرشحين الحائزين على شهادة تقني في الإعلام الآلي أو شهادة معادلة لها	/	10	بالنسبة لخريجي مراكز التكوين المهني: - مستوى السنة الثانية ثانوي - مدة التكوين 24 شهرا على الأقل
كاتب مديرية	مسابقة على أساس الشهادة	الحائزون على شهادة تقني في الأمانة أو الأمانة المكتبية	/	01	بالنسبة لخريجي مراكز التكوين المهني: - مستوى السنة الثانية ثانوي - مدة التكوين 24 شهرا على الأقل
عون إدارة رئيسي	مسابقة على أساس الشهادة	- شهادة البكالوريا في التعليم الثانوي - شهادة النجاح في الامتحان الخاص بالدخول إلى الجامعة المسلمة من طرف جامعة التكوين المتواصل	/	04	/
عون إدارة	مسابقة على أساس الشهادة	المرشحين الذين يثبتون مستوى السنة الثالثة من التعليم الثانوي كاملة	/	04	/
عون تقني للمكتبات الجامعية	مسابقة على أساس الشهادة	المرشحين الذين يثبتون مستوى السنة الثالثة من التعليم الثانوي كاملة أو مستوى معادلا له	/	06	/

الوثائق المطلوبة لتكوين الملف :

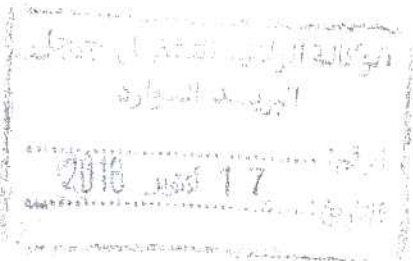
- طلب خطي للمشاركة في المسابقة
- إستمارة معلومات تملأ من طرف المترشح تحمل من موقع المديرية العامة للتوظيف العمومي (www.dgfp.gov.dz) أو (www.concours-fonction-publique.gov.dz)
- نسخة من الشهادة أو المؤهل المطلوب
- نسخة من وثيقة التعريف الوطنية
- نسخة لكشف النقاط للمسار الدراسي
- شهادة الإقامة
- شهادات العمل التي تحدد الخبرة المهنية للمترشح مؤشر عليها من قبل هيئة الضمان الإجتماعي ، بالنسبة للخبرة المكتسبة في القطاع الخاص . أما بالنسبة للخبرة المكتسبة في إطار جهازي الإدماج المهني أو الإجتماعي للشباب حاملي الشهادات فيجب إرفاق عقد التوظيف إلى جانب شهادة العمل .

- ظرفان بريديان يحملان إسم و عنوان المترشح

بالنسبة للمترشحين الموظفين :

- ترخيص بالمشاركة في المسابقة من السلطة التي لها صلاحية التعيين

- تعهد بالإستقالة في حالة النجاح في المسابقة (مصادق عليه)



بالتنسية لخريجي مراكز التكوين المرقي :

- شهادة مدرسية تثبت المستوى الدراسي .
- شهادة مدة التكوين .
- بالتنسية للأوائل على دفعة التخرج :
- شهادة الأول على الدفعة (عند الإقتضاء).

- يرسل ملف الترشح عن طريق البريد إلى السيد / مدير جامعة محمد الصديق بن يحيى - جيجل - ص.ب 98 أول نوفمبر جيجل في أجل 15 يوم عمل إبتداءا من تاريخ الإلصاق على مستوى وكالة التشغيل.

ملاحظة: لا تؤخذ بعين الإعتبار الملفات الناقصة أو تلك الواردة خارج الأجال التسجيلات

