

الحل والنموذج هي المادة الأولى صياغة

الجزء الأول:

التدريب الأول:

$$3R, 15min = 195min < 283,5 > 35,28 < \frac{10}{2} < 9$$

التدريب الثاني:

\* حساب مبلغ الخصم:  $4500 \times \frac{15}{100} = 675 \text{ DA}$

\* بعد الخصم بعد الخصم هو:  $4500 - 675 = 3825 \text{ DA}$

التدريب الثالث:

\* حساب عدد الفترات التي ملاءماتنا:

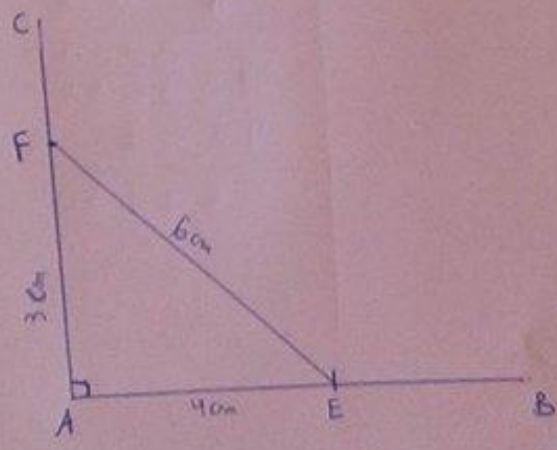
لدينا:  $150 \text{ L} = 15000 \text{ cl}$

مأذن:  $\frac{15000}{100} = 150$  قاطرة

عدد الفترات التي ملاءماتنا هي 150 قاطرة.

www.e-onec.com

التدريب الرابع:



\* طول الفقرة المربعة (EF) هو 60m

\* حساب مساحة المثلث AEF:

مساحة المثلث = القاعدة  $\times$  الارتفاع / 2

$$6 = \frac{3 \times 4}{2} =$$

مساحة المثلث هي:  $60m^2$

الجزء الثاني

المسألة =

www.e-omec.com

الإجابة

\* عدد الأشجار المعروضة في كفل هو: 250

$$8750 \div 35 = 250$$

$$8750 - 7853 = 897 \text{ kg} \quad *$$

كتلة المشمش المتبقية في السوق هي: 897

$$4321 \times 130 = 561730 \text{ DA} \quad *$$

سعر بيع كل الكروبيس هو: 561730 DA

الحل

العمليات

حساب عدد الأشجار المعروضة في كفل:

$$\begin{array}{r}
 8750 \\
 - 70 \\
 \hline
 = 175 \\
 - 175 \\
 \hline
 = 0000
 \end{array}
 \quad \begin{array}{l}
 35 \\
 \hline
 250
 \end{array}$$

\* حساب كتلة المشمش المتبقية في السوق:

$$\begin{array}{r}
 8750 \\
 - 7853 \\
 \hline
 = 0897
 \end{array}$$

\* حساب سعر بيع الكروبيس:

$$\begin{array}{r}
 4321 \\
 \times 130 \\
 \hline
 = 0000 \\
 + 129630 \\
 + 432100 \\
 \hline
 = 561730
 \end{array}$$

WISSAM